



RANĚ STŘEDOVĚKÝ VESNICKÝ KOSTEL V ČECHÁCH aneb příspěvek k poznání proměny životního stylu raně středověkých elit

doktorand: Ing. arch. Milan Falta

školitel: Ing. arch. Milena Hauserová, CSc.

základní mezníky v literatuře: Birnbaum (1929) sleduje stavby jako historický jev, Merhautová a Radová (1957) popisují ryze výtvarné jevy v rámci tzv. Vinecké skupiny, Menci (1965) již přidává sociální rozměr, hledisko stavební kultury přidává Radová (1971) a jistou dynamiku v této problematice vidí až Klápště (2005).



RANĚ STŘEDOVĚKÝ VESNICKÝ KOSTEL V ČECHÁCH aneb příspěvek k poznání proměny životního stylu raně středověkých elit

Český raně středověký (venkovský) kostel jako předmět bádání od 19. století

objekty jsou hodnoceny především z hlediska výtvarné stránky



statičnost X dynamický proces vzniku a vývoje stavby



předmět výzkumu: sledování procesu výstavby a etapizace objektu

analýza konstrukčních vztahů věže a štítového průčelí



RANĚ STŘEDOVĚKÝ VESNICKÝ KOSTEL V ČECHÁCH aneb příspěvek k poznání proměny životního stylu raně středověkých elit

oblast výzkumu: celé území České republiky
objekty s vypovídající hodnotou

metoda výzkumu: nedestruktivní stavebněhistorický průzkum
rozbor vnějšího a vnitřního pláště stavby
zmapování stop po odstraněných (dochovaných) prvcích lešení



cíle výzkumu: rozšíření poznání českého raně středověkého kostela (**interpretace**)
= poznání původního stavu (popř. podoby dílčích etap)
rozklíčování (někdejších) konstrukčních vztahů odpovědět na otázky
týkající se soudobých stavebních poruch (**obnova**)

PLAŇANY

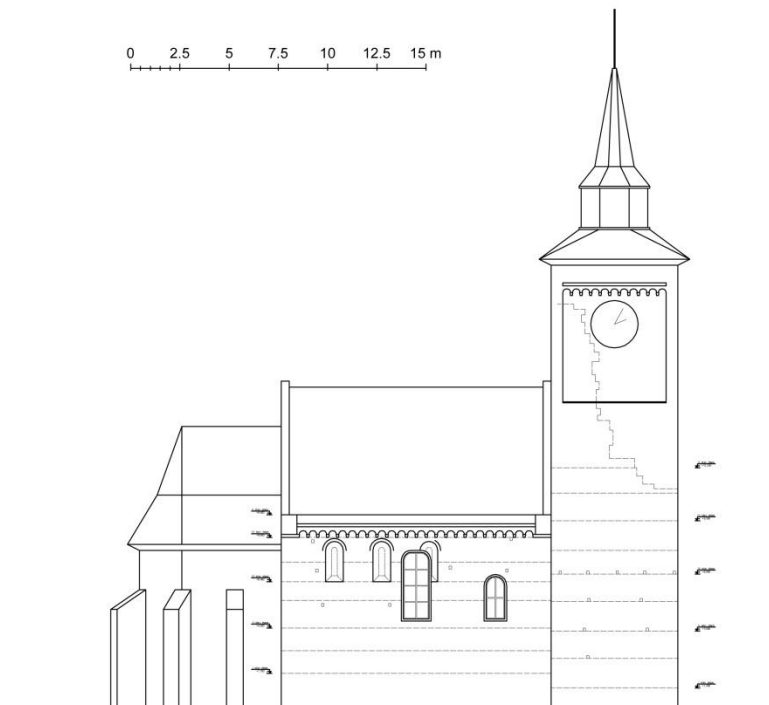
podrobný rozbor následnosti stavebních etap



stavební vývoj díla

nový pohled na zaniklou tribunu

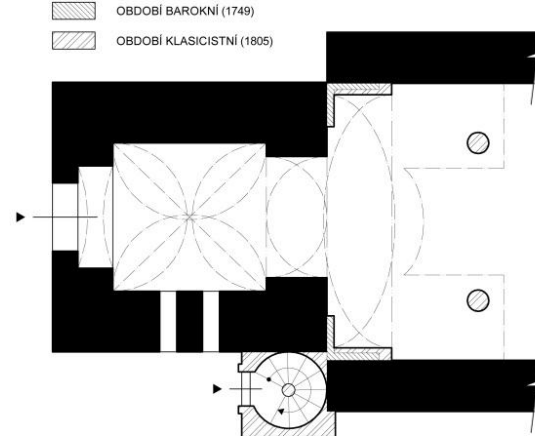
detekce příčin stavebních poruch



NÁSLEDNOST STAVEBNÍCH ETAP

LEGENDA:

- OBDOBÍ ROMÁNSKÉ
- OBDOBÍ BAROKNÍ (1749)
- OBDOBÍ KLASICISTNÍ (1805)



SVOJŠÍN

dokumentace fasády v návaznosti na
obnovu vnějšího pláště stavby



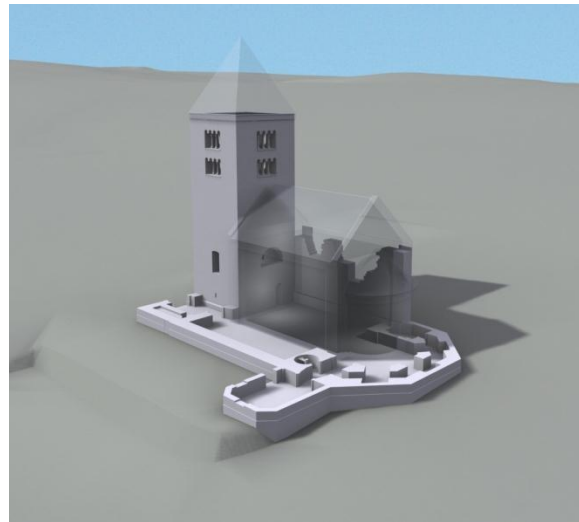
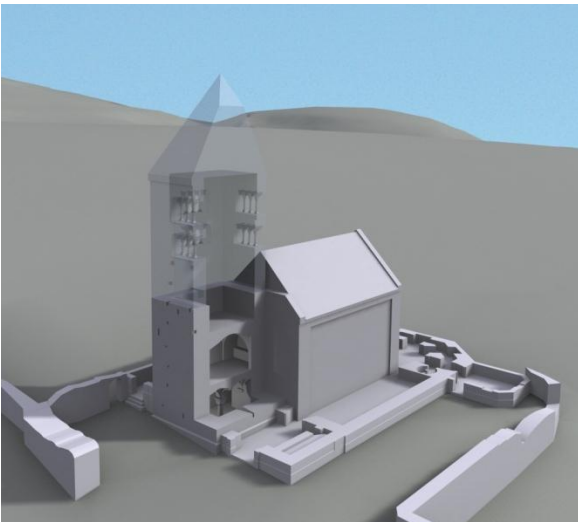
stavební vývoj díla

rekonstrukce původní podoby

komunikační souvislosti

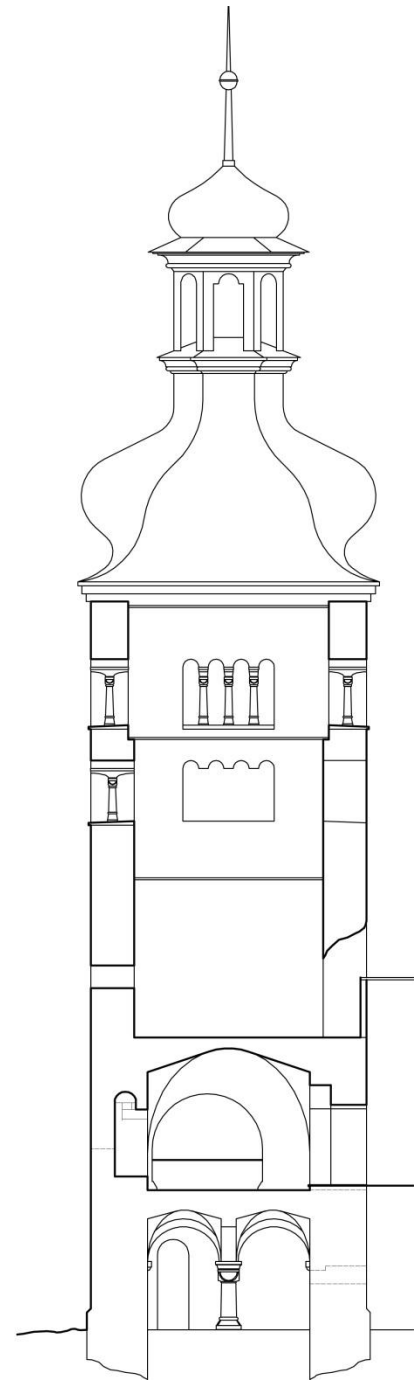
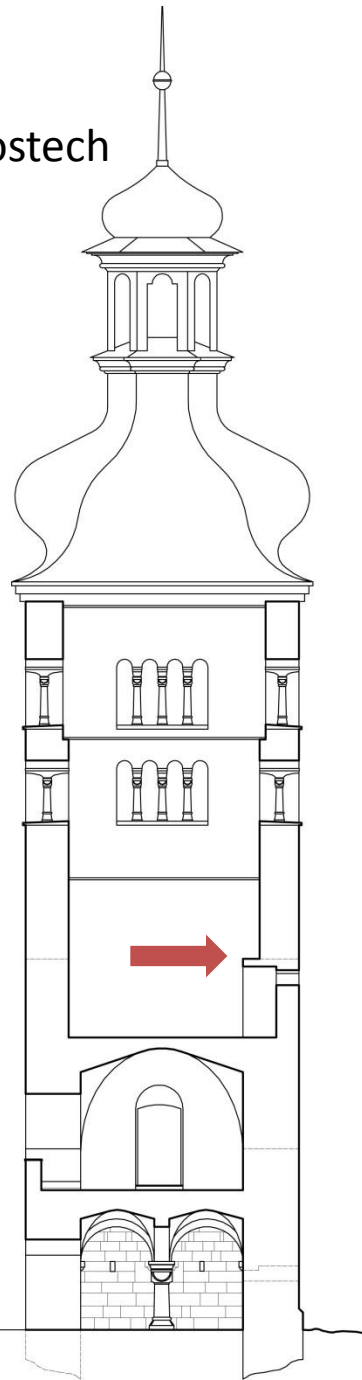
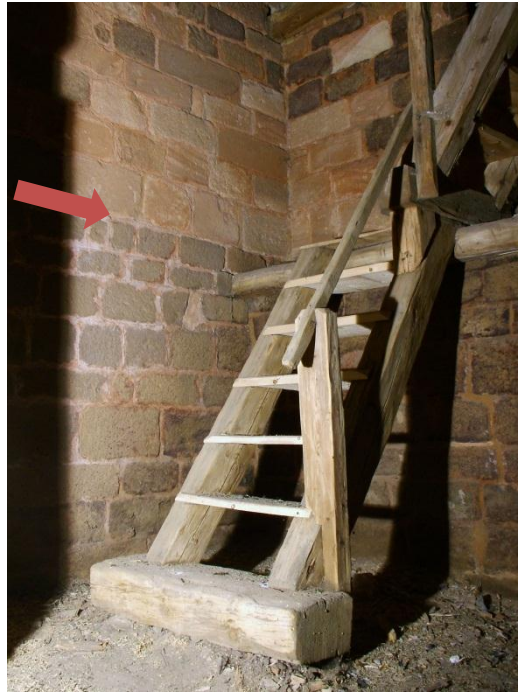
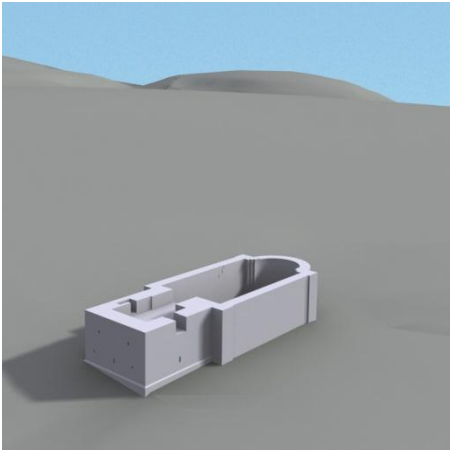
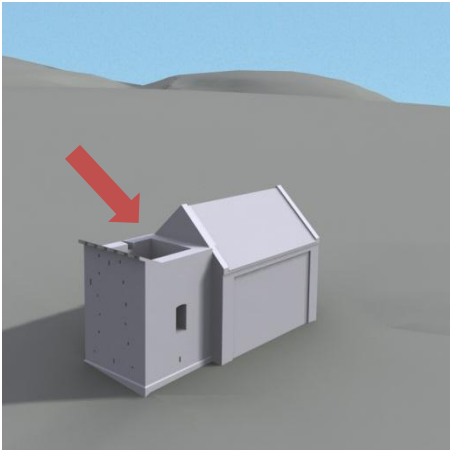
detekce příčin stavebních poruch

popis vodorovné spáry

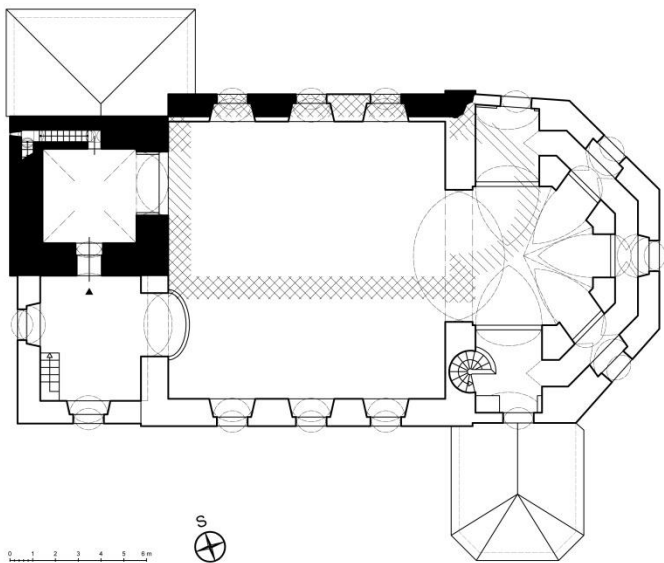
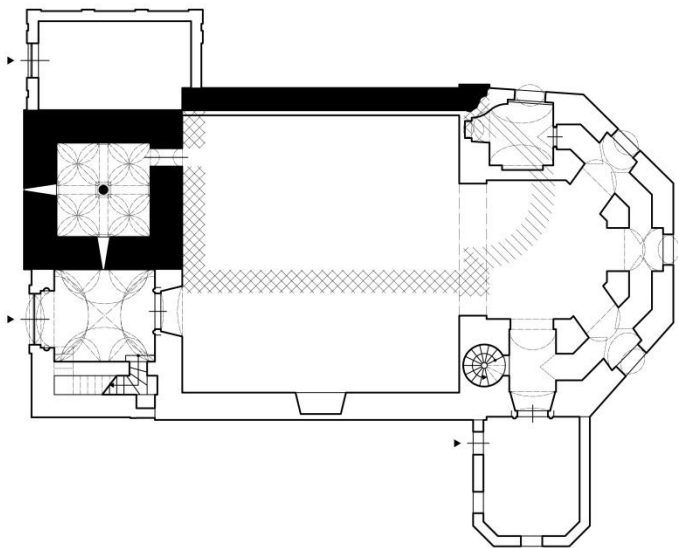


SVOJŠÍN

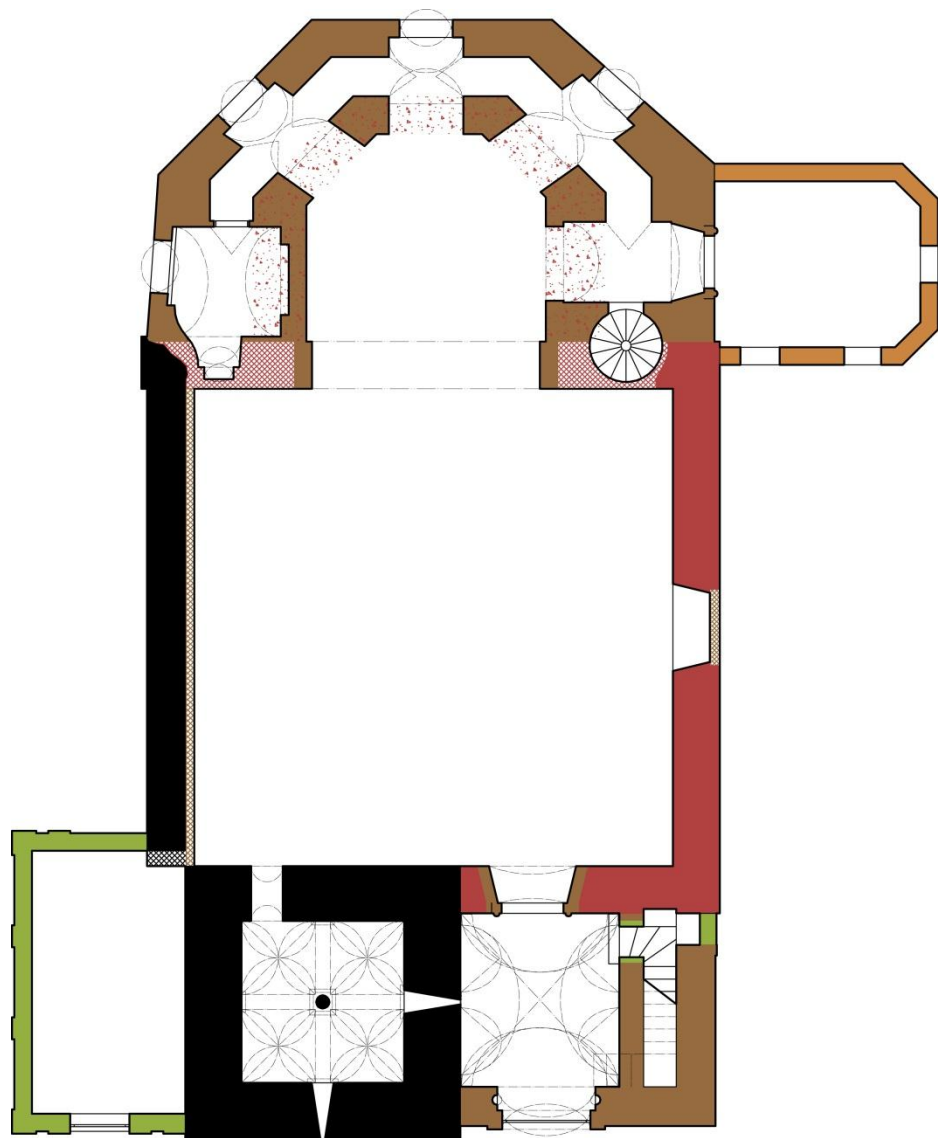
vodorovná spáry v souvislostech



SVOJŠÍN



0 1 2 3 4 5 6 7 8 9 10 m





Poříčí nad Sázavou



Rovná



Libčeves



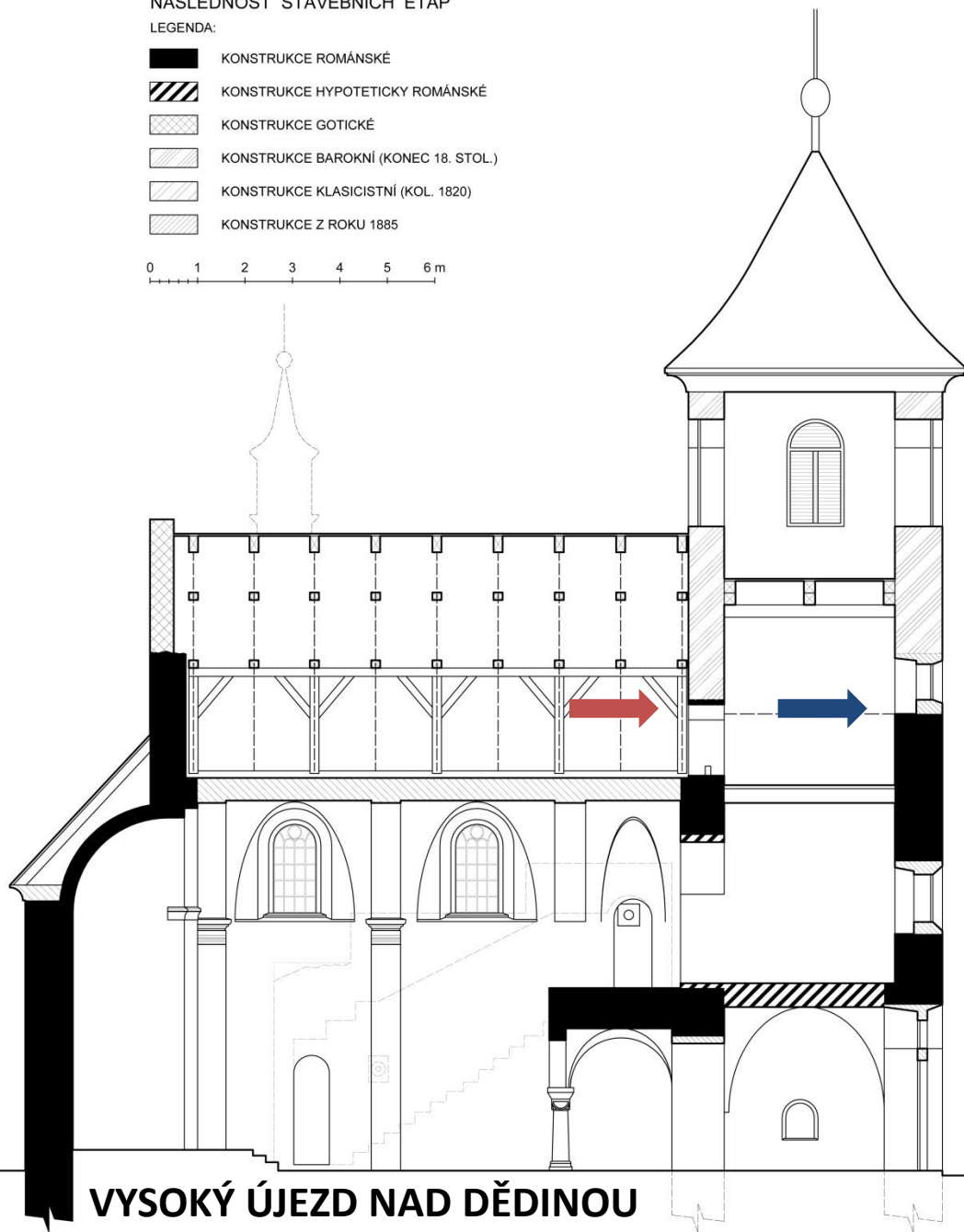


NÁSLEDNOST STAVEBNÍCH ETAP

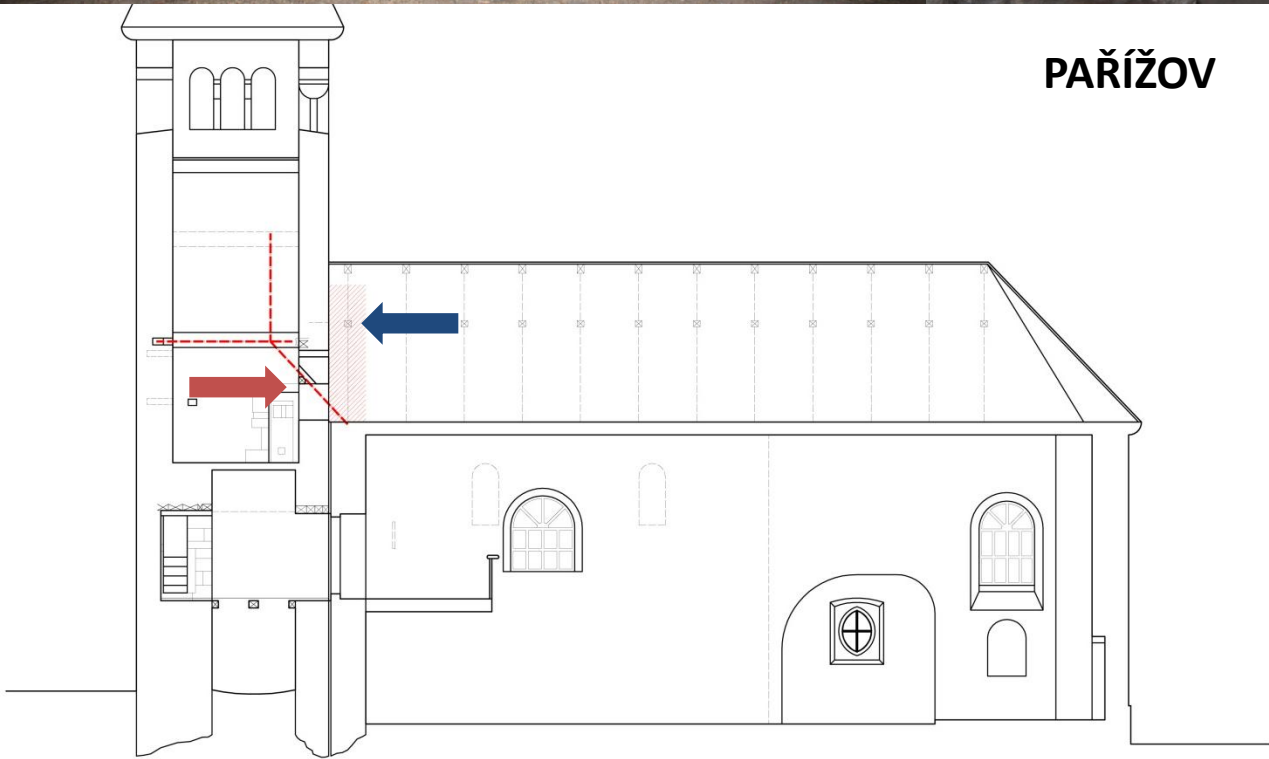
LEGENDA:

-  KONSTRUKCE ROMÁNSKÉ
-  KONSTRUKCE HYPOTETICKY ROMÁNSKÉ
-  KONSTRUKCE GOTICKÉ
-  KONSTRUKCE BAROKNÍ (KONEC 18. STOL.)
-  KONSTRUKCE KLASICISTNÍ (KOL. 1820)
-  KONSTRUKCE Z ROKU 1885

0 1 2 3 4 5 6 m



VYSOKÝ ÚJEZD NAD DĚDINOU



PAŘÍŽOV





Krasíkov



Svojšice

Baars



Kassuhn



Geiseritz



Appenburg



RANĚ STŘEDOVĚKÝ VESNICKÝ KOSTEL V ČECHÁCH aneb příspěvek k poznání proměny životního stylu raně středověkých elit

v průběhu výzkumu došlo k rozšíření sledované problematiky

postup výstavby >>> funkce jednotlivých částí objektu



sakrální X profánní

sakralita – ochrana – reprezentace

závěrem: prvotní cíl výzkumu (stavební vývoj a poznání původní podoby díla)
je rozšířen o studium podílu zděné a dřevěné části stavby a jejich
funkční diferenciaci

vzniká podklad pro poznání tehdejšího způsobu života,
stavebních zkušeností a technologických zdatností