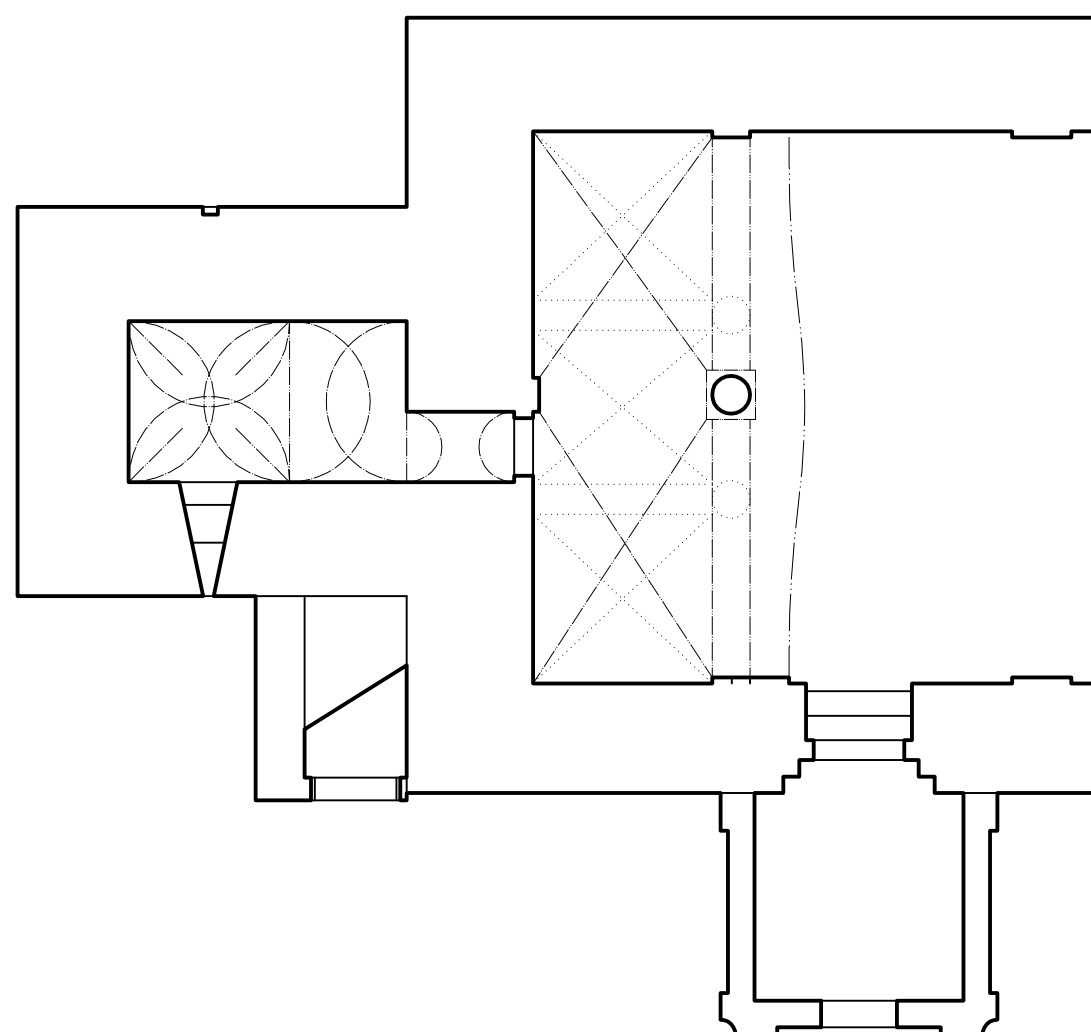


ČELÁKOVICE

KOSTEL NANEBEVZETÍ PANNY MARIE

PŘÍLOHA: B / II / 1
PŮDORYS V ÚROVNI PŘÍZEMÍ

0 1 2 3 4 5 6 m
1 : 100 (A3) TISK: 4. 4. 2012



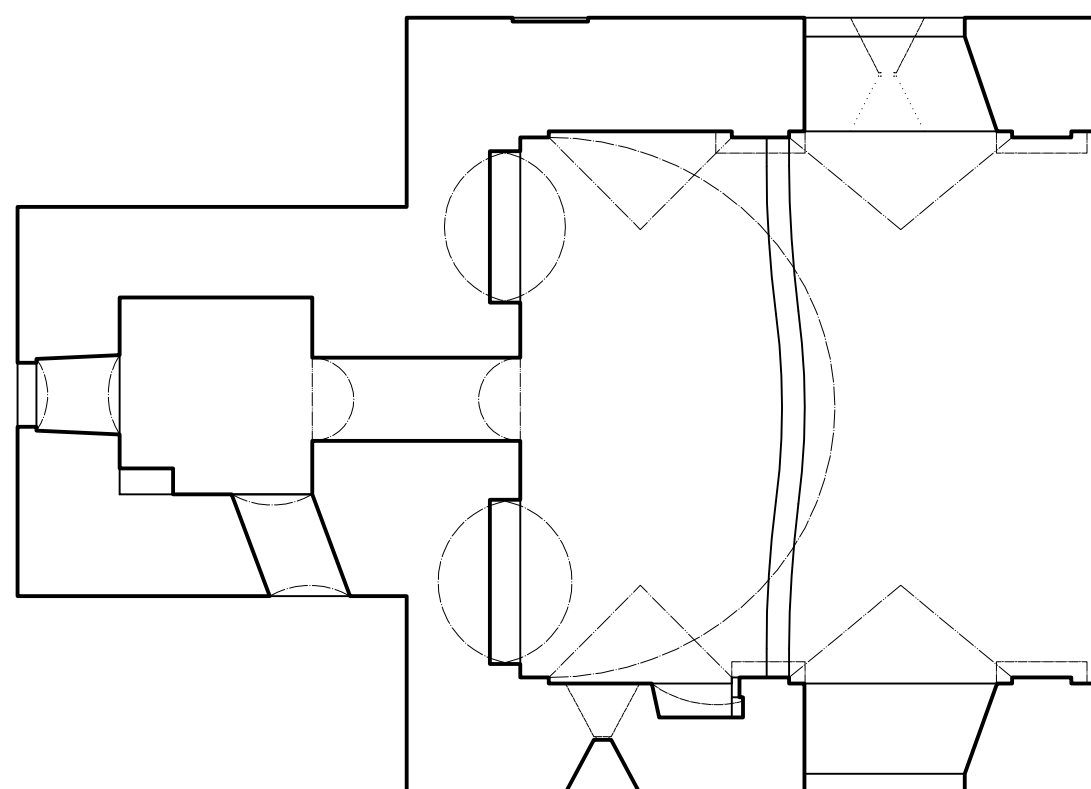
MILAN FALTA 2012
WWW.ROMARCH.CZ PRAHA

ČELÁKOVICE

KOSTEL NANEBEVZETÍ PANNY MARIE

PŘÍLOHA: B / II / 2
PŮDORYS V ÚROVNI EMPORY

0 1 2 3 4 5 6 m
1 : 100 (A3) TISK: 4. 4. 2012



MILAN FALTA 2012
WWW.ROMARCH.CZ PRAHA

ČELÁKOVICE

KOSTEL NANEBEVZETÍ PANNY MARIE

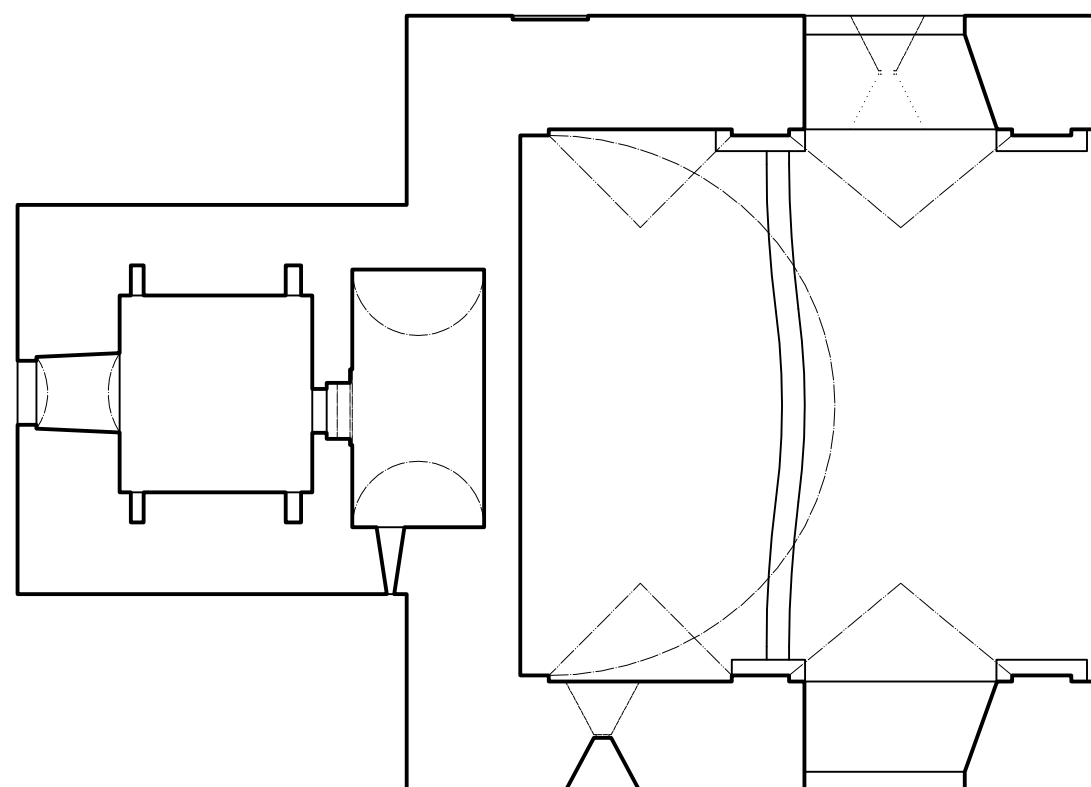
PŘÍLOHA: B / II / 3

PŮDORYS V ÚROVNI VĚŽNÍ KOBKY

0 1 2 3 4 5 6 m

1 : 100 (A3)

TISK: 4. 4. 2012



MILAN FALTA 2012
WWW.ROMARCH.CZ PRAHA

ČELÁKOVICE

KOSTEL NANEBEVZETÍ PANNY MARIE

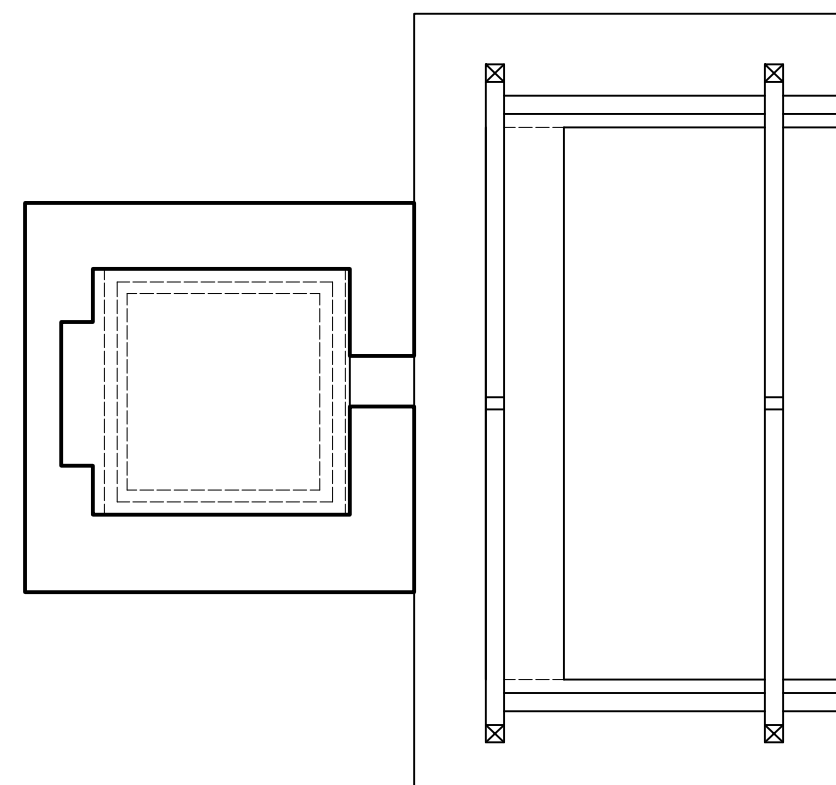
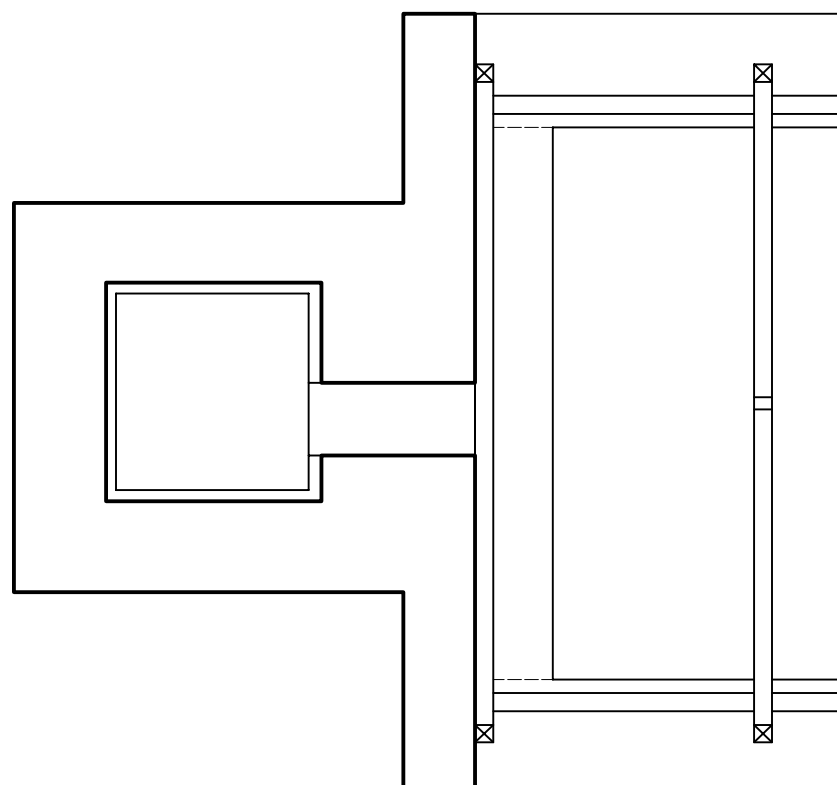
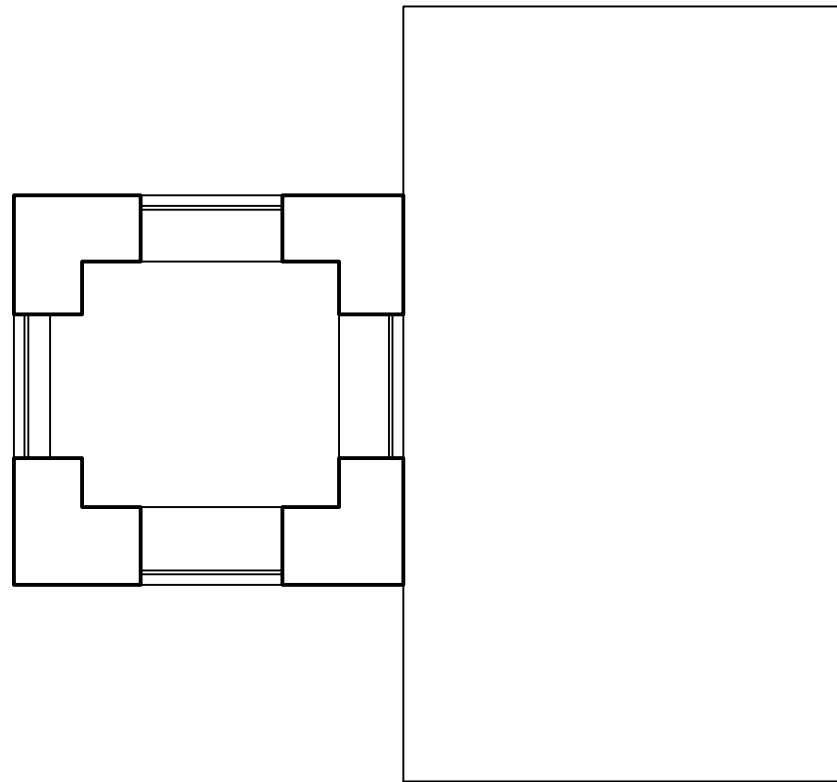
PŘÍLOHA: B / II / 4

PŮDORYSY VRCHNÍCH PATER VĚŽE

0 1 2 3 4 5 6 m

1 : 100 (A3)

TISK: 4. 4. 2012



MILAN FALTA 2012
WWW.ROMARCH.CZ PRAHA

ČELÁKOVICE

KOSTEL NANEBEVZETÍ PANNY MARIE

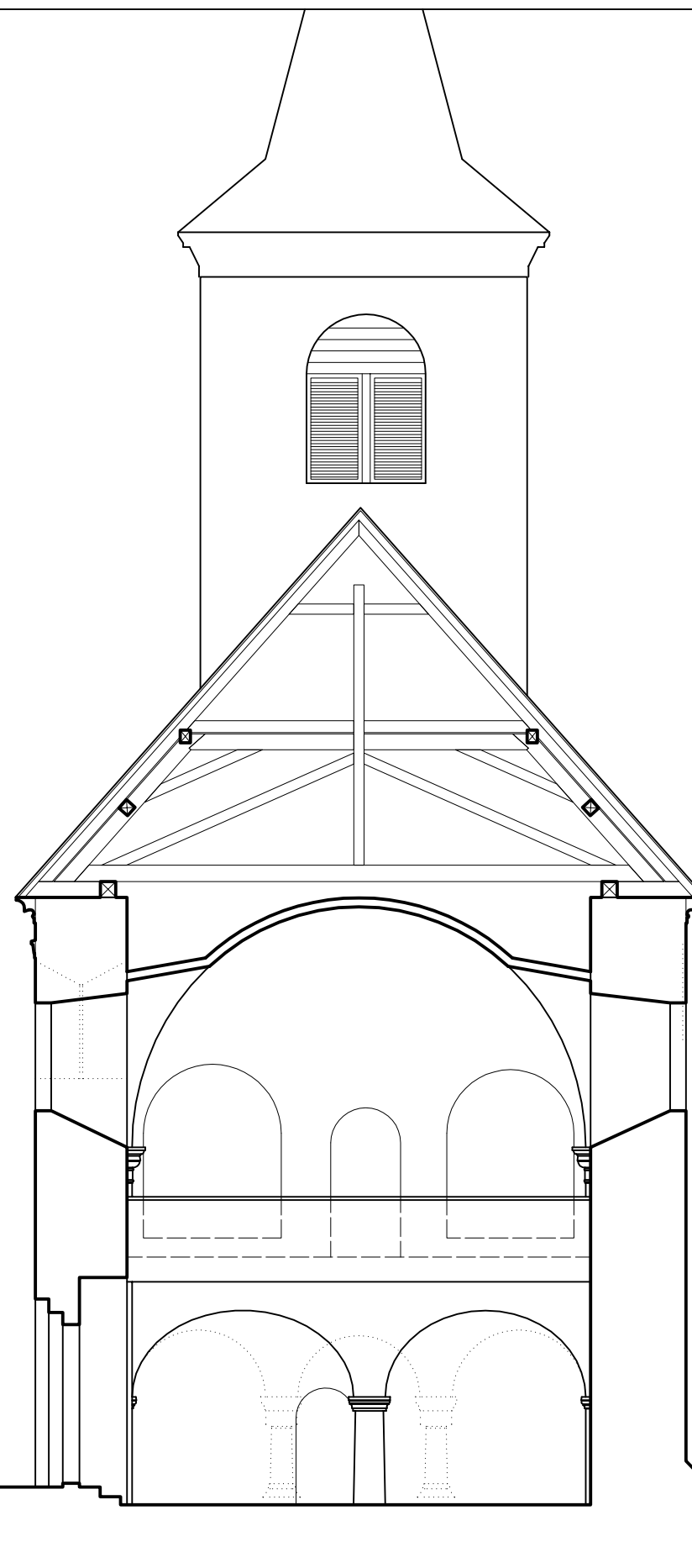
PŘÍLOHA: B / III / 1

ŘEZ PŘÍČNÝ (A - A')

0 1 2 3 4 5 6 m

1 : 100 (A3)

TISK: 4. 4. 2012



MILAN FALTA 2012
WWW.ROMARCH.CZ PRAHA

ČELÁKOVICE

KOSTEL NANEBEVZETÍ PANNY MARIE

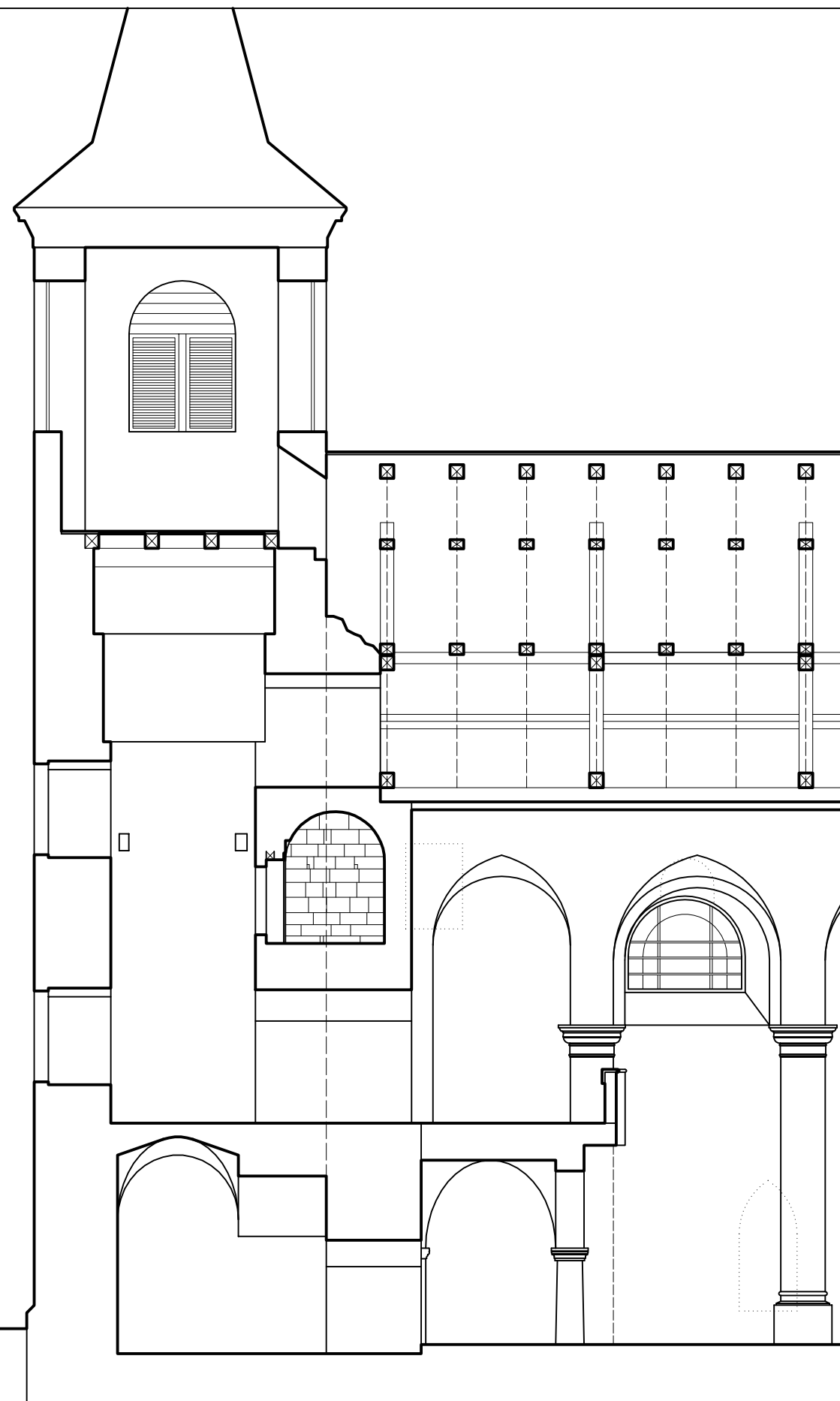
PŘÍLOHA: B / III / 2

ŘEZ PODÉLNÝ (B - B')

0 1 2 3 4 5 6 m

1 : 100 (A3)

TISK: 4. 4. 2012



MILAN FALTA 2012
WWW.ROMARCH.CZ PRAHA

ČELÁKOVICE

KOSTEL NANEBEVZETÍ PANNY MARIE

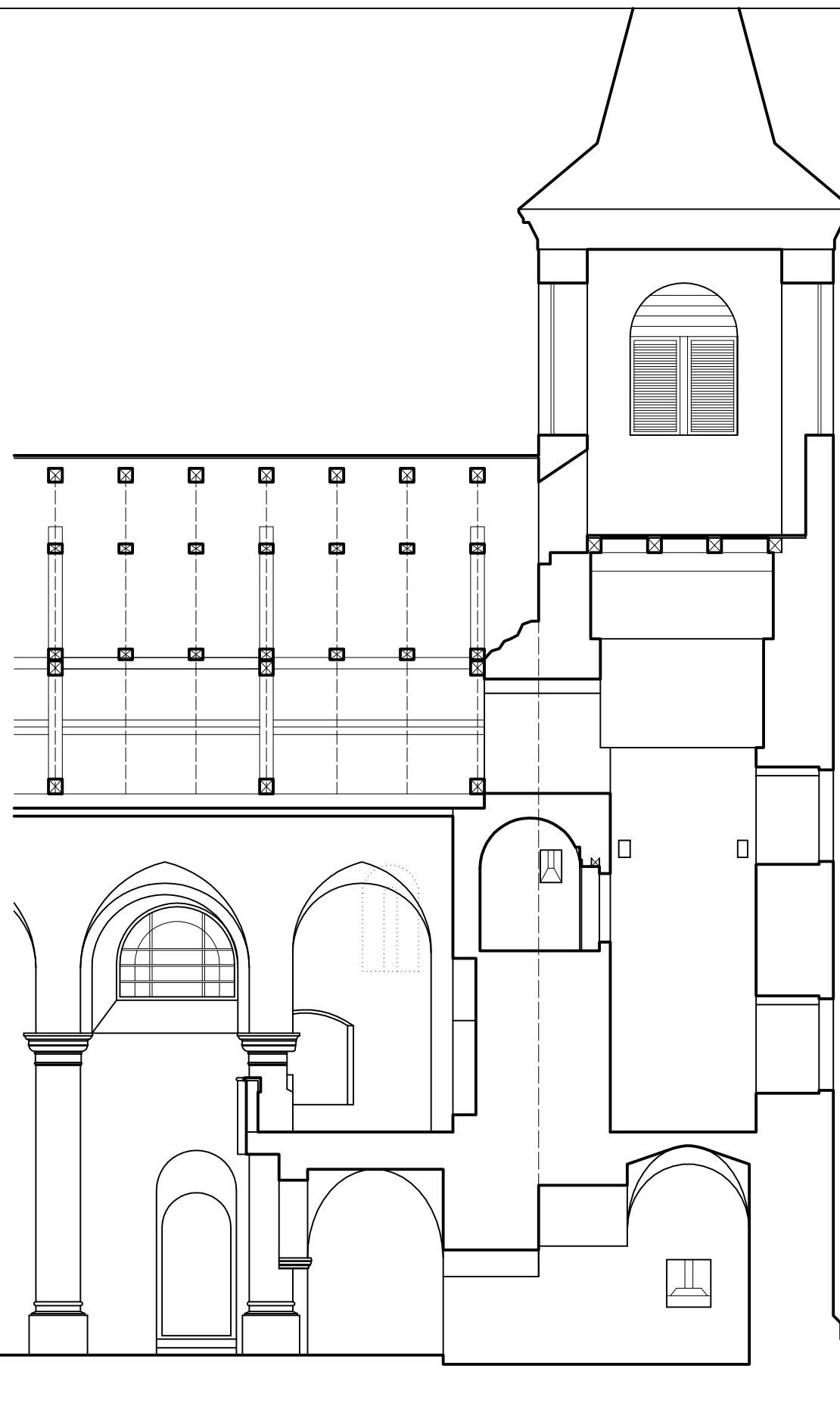
PŘÍLOHA: B / III / 3

ŘEZ PODÉLNÝ (C - C')

0 1 2 3 4 5 6 m

1 : 100 (A3)

TISK: 4. 4. 2012



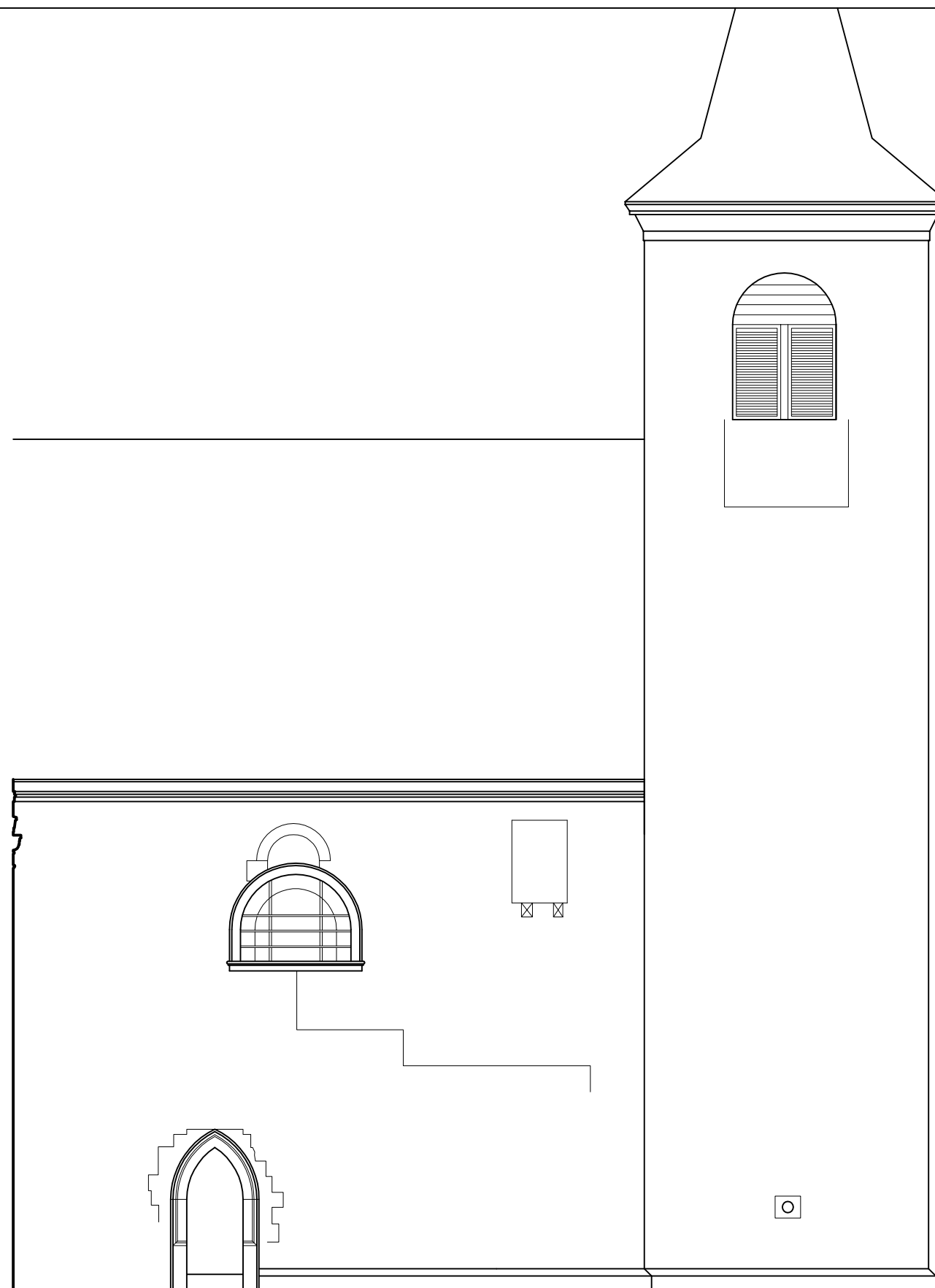
MILAN FALTA 2012
WWW.ROMARCH.CZ PRAHA

ČELÁKOVICE

KOSTEL NANEBEVZETÍ PANNY MARIE

PŘÍLOHA: B / IV / 1
NÁRYS SEVERNÍ FASÁDY

0 1 2 3 4 5 6 m
1 : 100 (A3) TISK: 4. 4. 2012



MILAN FALTA 2012
WWW.ROMARCH.CZ PRAHA

© Ing. arch. Milan Falta, falta.milan@gmail.com